



RECYCLEZ-MOI

By Econectik

Aide au diagnostic

■ Question 1 : le mobile est-il fonctionnel?



RECYCLEZ-MOI

By Econectik

Je réponds OUI si :

- le téléphone s'allume, fonctionne et je peux naviguer dans les différents menus
- le téléphone reçoit et émet des appels
- les signes d'usure sont légers et correspondent à une utilisation normale (griffures légères, rayures fines, très peu profondes, peinture légèrement écaillée)

Griffure, rayure très légère

Peinture écaillée



CODE OU SCHEMA DE VERROUILLAGE
PENSEZ A ENLEVER VOTRE CODE PERSONNEL OU DESACTIVER LE SCHEMA

■ Question 2 : le mobile est-il complet ?



RECYCLEZ-MOI

By Econectik

Je réponds OUI si :

- le mobile est complet (batterie et cache- batterie présents)
- Toutes les touches et trappes sont présentes



Je réponds NON dans les cas suivants:

- le mobile est complet mais un élément a été modifié ou repeint
- le cache-batterie n'est pas présent
- la batterie n'est pas présente



MOBILES PERSONNALISES :

Attention aux collages, déco personnalisée : une coque décorée ou repeinte sera considérée comme manquante

Question 3: l'écran et la coque sont-ils intacts ?



RECYCLEZ-MOI
By Econectik

Je réponds OUI dans les cas suivants :

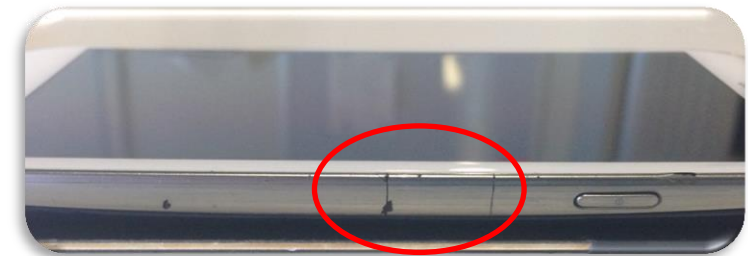
- l'écran est intact (et il s'allume entièrement)
- aucun défaut d'affichage
- la vitre de l'écran ne doit pas être endommagée
- l'écran ne doit pas comporter de rayures profondes ou fissures

Je réponds NON dans les cas suivants :

Fissure/ casse sur l'écran ou coque arrière



Coque, contour ou partie plastique abîmés



■ EXCLUSION (IMITATION & CONTREFAÇON)



RECYCLEZ-MOI
By Econectik

Imitations et contrefaçons:



Les produits d'imitation ou ressemblant à un produit existant comme un CIPHONE ou autres importations, ressemblant à un iPhone ne sont pas repris !



Astuces pour les reconnaître :

L'ePhone M8 est le plus approchant, il manque juste le logo Apple



Seuls les positionnements des connecteurs sont différents, ou absents

■ EXCLUSIONS POUR OXYDATION

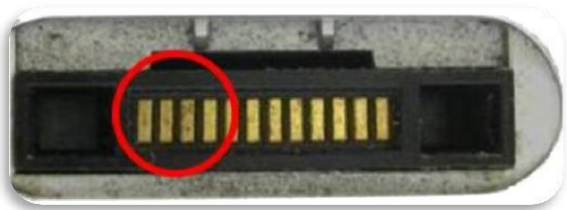


RECYCLEZ-MOI
By Econectik

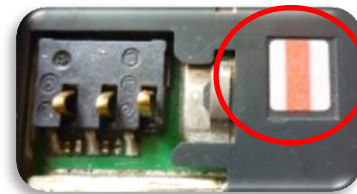
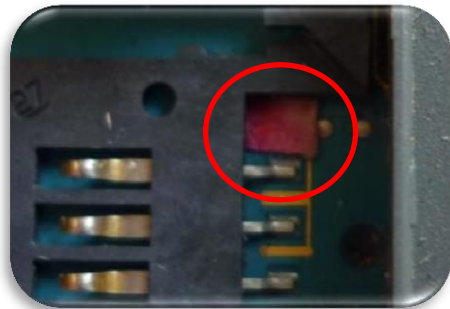
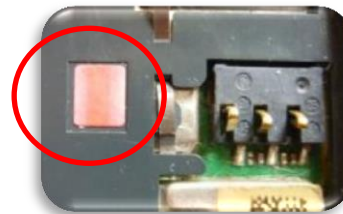


Outre les traces visibles, comme la rouille, le témoin d'oxydation, à l'origine « BLANC », passe au « ROUGE ». Ces produits ne sont pas repris.

Oxydation des contacts



Témoin d'oxydation



Témoin d'oxydation



On retrouve ces indicateurs sur les côtés intérieurs, près des logements cartes, et sur les batteries également.